

Qstream-FM

静电电压监测系统



Qstream-FM 是静电电压监控系统。它使用特殊的静电电压传感器，通过非接触式测量，精确提供在EOS/ESD过程中的静电电压变化数值。传感器通过组合式夹具可以方便地安装在工艺设备内部。Qstream主机通过传感器采集数据，将测试结果上传到客户主机系统或自有软件中显示。客户可通过触摸显示屏设置报警阈值，也可通过软件进行报警设定与查看数据报告。

静电电压传感器



离子平衡度测试选件
(支持双通道)



Qstream

LAN

WI-FI/蓝牙

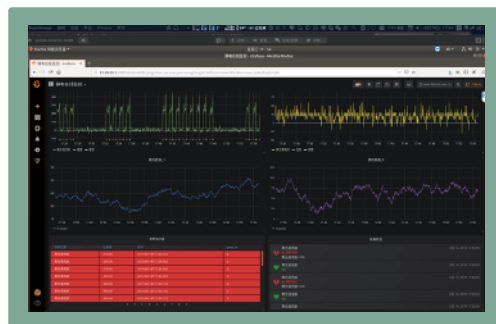
服务器



数据库

QVIEW软件

- 实时显示静电电压波形与数据
- 自动发送报警信号及测试报告
- CIM和MES系统支持
- 断网时的数据安全解决方案



主要参数

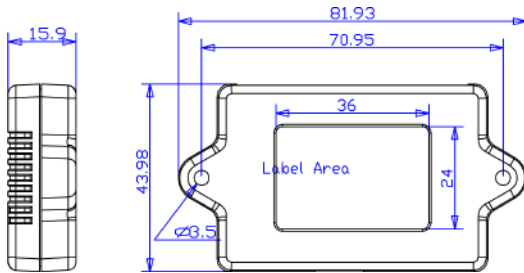
可选型号	单通道: Qstream-FM20K1 双通道: Qstream-FM20K2
测量范围	0~±20KV直流或交流峰值
测量精度	精度优于读值的5%加上整量程的0.5%
分辨率	1V
测量距离	传感器表面与被测物表面建议距离为25mm 测量距离可调整, 详情咨询当地销售
调零控制	主机背面板提供调零旋钮, 便于校准维护

通用参数

串行端口与输出端口	LAN RJ45 / 模拟信号 / RS232 / SD Card		
尺寸	长125mm x 宽100mm x 高143mm (主机) 长82mm x 宽16mm x 高44mm (探头)		
电源	工作电压 12V DC	工作电流 1500mA	
显示屏	4.3寸LCD触摸屏	800*480分辨率	
使用环境	温度 15°C 至 35°C	湿度 5% 至 85% 相对湿度	无冷凝

探头

探头线长: 标准5米 (16.4英尺)
可延长, 详情咨询当地销售



探测器孔径



离子平衡度测量选件

型号: Qstream-FM-IB

测量范围: 0~±200V

分辨率: 1V

测量精度: 优于读数的±5%

